

خدمات قوقل السحابية

Google Cloud



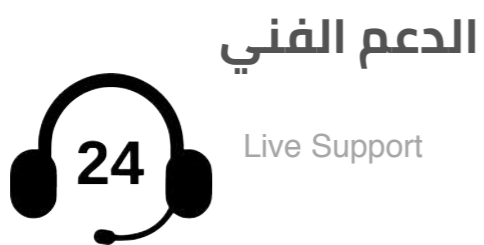
ما هي أبرز منتجات Google Cloud؟

جائزة
مدير
الجامعة
للتحول
الرقمي

KKU
RECTOR'S
AWARD
FOR DIGITAL
TRANSFORMATION

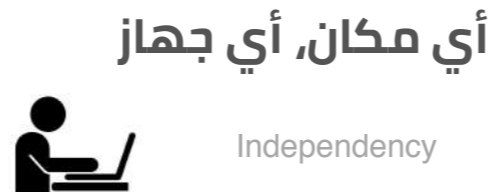
- أنظمة الحوسبة السحابية
- متصفح الكروم
- نظام الأندرويد
- خرائط جوجل
- خدمات جوجل درايف
- بريد Gmail
- إحصائيات جوجل
- خدمة Hnagouts للإجتماعات عن بُعد
- الطباعة السحابية

مميزات خدمات قوقل السحابية



الدعم الفني

Live Support



أي مكان، أي جهاز

Independency



الأمان

Security



قابلية التوسع

Scalability



التعاون والمشاركة

Collaboration



تكلفة أقل

Cost

G Suite

والمعروفة سابقا باسم Google Apps for Work
Google Apps for Business هي حزمة من
إنتاجية الحوسبة السحابية وأدوات البرمجيات
التعاونية والبرمجية المقدمة باشتراك من
قبل جوجل، وهي تحتوي على جميع خدمات قوقل
السحابية



G Suite

المكونات الرئيسية

الإدارة

Admin



Vault



العمل والمشاركة

Doc



Sheets



Slides



التخزين

Drive



الإنصال

Gmail



Calendar



hangouts



العمل والمشاركة



Doc



Sheets



Slides



Keep



Doc

The screenshot shows a Gmail inbox interface. On the right side, the Google Apps menu is open, displaying various services. An arrow points to the Docs icon, which is labeled with the Arabic text "الدخول على Docs" (Access Docs). The menu includes icons for Account, Gmail, Drive, Docs, Sheets, Slides, Calendar, Chat, Meet, Google+, Sites, and Contacts. The Gmail interface also shows a search bar, a left sidebar with folders like Compose, Inbox, Starred, Snoozed, Sent, Drafts, and More, and a list of email messages in the main area.

المستندات بحث

بدء مستند جديد

إرسال نموذج

إشياء مستند جديد

فارغة

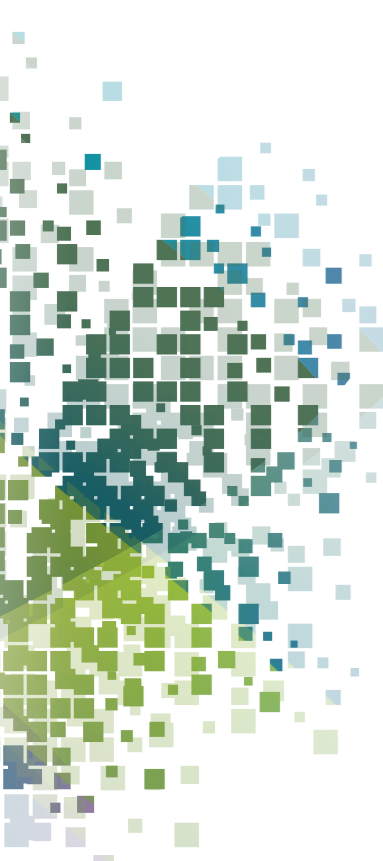
المستندات الأخيرة

يمكن تحديد الملفات التي تم إنشاؤها أو تم مشاركتها من قبل شخص آخر

أملكها

التعديل على الملفات التي تم إنشاؤها سابقاً

اسم الملف	التاريخ	المشاركة
تجربة google docs	2019/04/22	👤
تجربة google docs	2019/04/22	👤
ملاحظات بسيطة	2019/04/22	👤
Test	2019/04/22	👤
myMeeting	2019/04/22	👤
تاريخ الفتح	2019/04/01	👤
مخطط التدفق	2019/01/14	👤
مخطط التدفق	2019/01/14	👤
صفحة التقييم CSS	2019/01/14	👤



google docs تجربة

الملف قابل للتعديل من جميع الفريق

ملاحظات بسيطه

Test

فاطمه ال جربوع
5:55 م 22 أبريل
تجربة إضافة تعليق

Fatma Aljarbou
6:16 م 22 أبريل
لم يتم

حل

بالإمكان الرد على التعليق أو الضغط على "حل" وينحذف التعليق

google docs تجربة

تم إجراء آخر تعديل قبل 12 يومًا

ملف تحرير عرض إدراج التنسيق أدوات الإضافات مساعدة

مشاركة... جديد فتح... إنشاء نسخة... تنزيل بتنسيق إرسال بالبريد الإلكتروني كمرفق... تاريخ النسخة إعادة تسمية... نقل إلى... نقل إلى المهملات النشر على الويب... إرسال رسالة إلكترونية إلى المتعاونين... تفاصيل المستند... اللغة إعداد الصفحة... طباعة

Microsoft Word (.docx)
تنسيق OpenDocument (.odt)
تنسيق Rich Text (.rtf)
مستند PDF (بتنسيق .pdf)
نص عادي (.txt)
صفحة ويب (بتنسيق .html ، مضغوطة)
نشر EPUB (.epub)

تجربة google docs

الملف قابل للتعديل من جميع الفريق
تستطيع حفظ المستند بالتنسيق الذي تريده

ملاحظات بسيطة

Test |

تجربة google docs

الملف قابل للتعديل من جميع الفريق

ملاحظات بسيطة

Test

[Icons] حل فاطمه ال جربوع 5:55 م 22 أبريل
تجربة إضافة تعليق

[Icons] Fatma Aljarbou 6:16 م 22 أبريل
لم يتم



جائزة مدير الجامعة للتحويل الرقمي



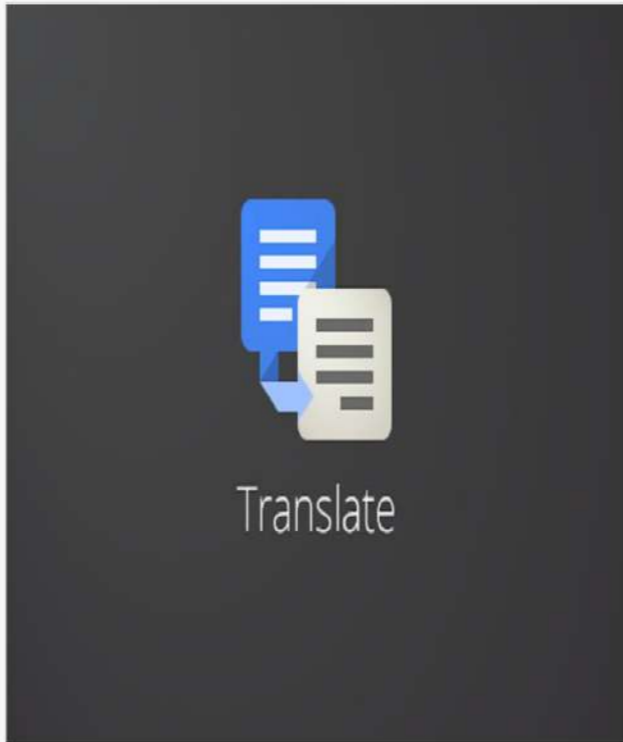




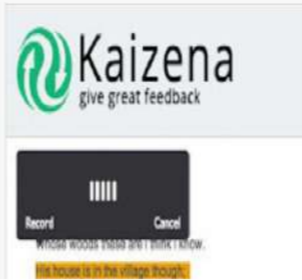

تجربة google docs - مستندات

https://docs.google.com/document/d/19k6bwbyz3d9oTxl3XHWn8z0A7lixlZXgLRdxs72Cq0U/edit

الإضافات

تستطيع كتابة الإضافة التي تبحث عنها أو تصفح جميع الإضافات

البحث ضمن الإضافات

 Easy Accents من المستخدمين 1,535,126	 Table of contents من المستخدمين 1,090,856	 Translate من المستخدمين 788,239	
 Template Gallery من المستخدمين 1,001,850	 Texthelp Study Skills من المستخدمين 419,028		
 Extensis Fonts	 Th	 Kaizena give great feedback	 Lucidchart Diagrams done right

تسجيل الدخول باستخدام Google

**بعد اختيار الإضافة التي ترغب باختيارها
سيطلب منك الإذن للحصول على الإضافة**

يرغب **Translate** في الوصول إلى حسابك
على **Google**.

faljarbou@kku.edu.sa

سيسمح ذلك لتطبيق **Translate** بما يلي:

- عرض المستندات التي تم تثبيت هذا التطبيق فيها، وإدارتها
- عرض المحتوى التابع لجهة خارجيه وتشغيله في رسائل المطالبات والأشرطة الجانبية في تطبيقات **Google**

يُرجى التأكد من أنك تثق بالتطبيق **Translate**

ربما تُشارك معلومات حساسة مع التطبيق أو موقع الويب هذا. يمكنك التعرف على كيفية تعامل **Translate** مع بياناتك من خلال مراجعة بنود الخدمة وسياسات الخصوصية. يمكنك دائماً الاطلاع على إمكانية الوصول أو إزالتها في حساب **Google**.

التعرّف على المخاطر

سماح

إلغاء

google docs تجربة

الملف قابل للتعديل من جميع الفريق

ملاحظات بسيطه

Test

الإضافة أصبحت موجودة وتعمل

Start

Translate

الحصول على إضافات...

إدارة الإضافات...

مساعدة

حل

فاطمه ال جريوع
5:55 م 22 أبريل

تجربة إضافة تعليق

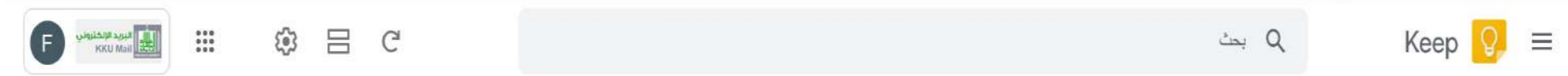
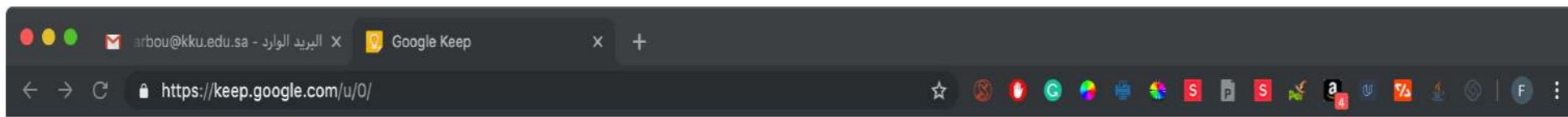
Fatma Aljarbou
6:16 م 22 أبريل

لم يتم

الإضافات

X

تستطيع الضغط على الإضافة ومن ثم من إدارة يظهر خيار إزالة الإضافة



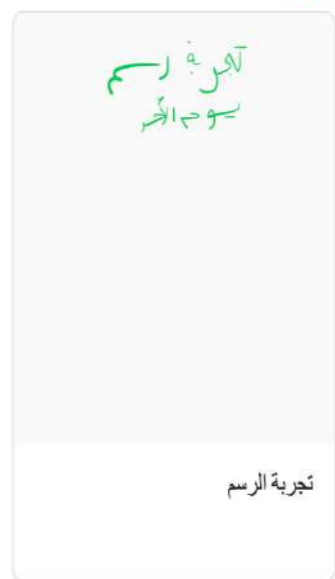
إنشاء ملاحظة بالصورة

إنشاء ملاحظة جديدة

إنشاء قائمة

الملاحظات التي تم عمل تذكير عليها بتاريخ محدد

التذكيرات



الملاحظات

التذكيرات

التصنيفات

تعديل التصنيفات

أرشفة

المهمات

أرشفة الملاحظات

الملاحظات المحذوفة

تم الإغلاق في 24 أبريل، 8:00 ص

test

إضافة صورة في الملاحظة

تغيير لون الملاحظة

إضافة تصنيف

إشياء تذكير على الملاحظة

بالنقر عليها تظهر مجموعة من الخيارات

إضافة عضو في نفس الملاحظة بإدخال إيميله

وضع الملاحظة في الأرشيف

حذف الملاحظة

إضافة تصنيف

إضافة رسم

إنشاء نسخة

إظهار مربعات الاختيار

نسخ إلى مستندات Google

تاريخ التعديل: 22 أبريل

تجربة الرسم

الملاحظات

التذكيرات

التصنيفات

تعديل التصنيفات

أرشيف

المهمات

الخصوصية · البريد

تراخيص مقرحة الممتد



Sheets



من هنا نختار Sheets (جداول البيانات)



Account



Gmail



Drive



Docs



Sheets



Slides



Calendar



Chat



Meet



Google+



Sites



Contacts

More

Google جداول بيانات

https://docs.google.com/spreadsheets/u/0/

جدول البيانات

بدء جدول بيانات جديد

إرسال نموذج

إشياء ملف جديد

فارغة

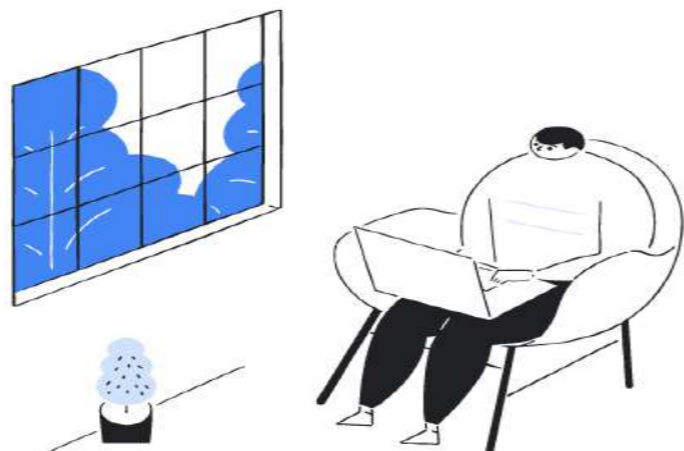
فتح ملف مسبقاً سواء كان من إنشائك أو من شاركه لك بشكل أون لاين بملكها أي شخص آخر

أخر ما فتحته	بملكها أي شخص آخر	تاريخ	اسم الملف
1:30 ص	أنا		تجربه
2019/05/11	أنا		جدول الملتقى
2019/05/09	أنا		Attendance Sheet (Internship)
2019/05/08	أنا		ملاحظات على نظام مجتمعي
2019/05/08	أنا		جدول بيانات بدون عنوان

	A	B	C	D	E	F	G	H	I	J	K	L	M
10			▼	▼	▼	▼	x	▼	▼	▼	▼	▼	▼
11			▼	▼	▼	x	▼	▼	▼	▼	▼	▼	▼
12			▼	▼	▼	▼	▼	▼	▼	▼	▼	▼	▼
13			▼	▼	▼	▼	▼	▼	▼	▼	▼	▼	▼
14			▼	▼	▼	▼	▼	▼	▼	▼	▼	▼	▼
15			▼	▼	▼	▼	▼	▼	▼	▼	▼	▼	▼
16			▼	▼	▼	▼	▼	▼	▼	▼	▼	▼	▼
17			▼	▼	▼	▼	▼	▼	▼	▼	▼	▼	▼
18			▼	▼	▼	▼	▼	√	▼	▼	▼	▼	▼
19			▼	▼	▼	▼	▼	▼	▼	▼	▼	▼	▼
20			▼	▼	▼	▼	▼	▼	▼	▼	▼	▼	▼
21			▼	▼	▼	▼	▼	▼	▼	▼	▼	▼	▼
22			▼	▼	▼	▼	▼	▼	▼	▼	▼	▼	▼
23			▼	▼	▼	▼	▼	▼	▼	▼	▼	▼	▼
24			▼	▼	▼	▼	▼	▼	▼	▼	▼	▼	▼
25			▼	▼	▼	▼	▼	▼	▼	▼	▼	▼	▼
26													
27													
28									√				
29									x				
30													
31									√				
32													
33													
34													
35													

× مهام GOOGLE مهام
مهامي

إضافة مهمة + → النقر هنا لإضافة مهمة



بداية جديدة
هل تريد إضافة أي مهام؟

المهام

تستطيع إضافة مهام
وتعيين تاريخ لإنهائها

مشاركة

31

10
11
12
13
14
15
16
17
18
20
21
22
23
24
25
26
27
28
29
30
31
32
33
34
35

A

i



KEEP
الملاحظات

هنا نستطيع

إضافة ملاحظته → تدوين ملاحظة... +

في keep

test

test

test

تجربة رسم
سورة الأعراس

تجربة الرسم

F

مشاركة



31



Keep



	A	B
10		
11		
12		
13		
14		
15		
16		
17		
18		
19		
20		
21		
22		
23		
24		
25		
26		
27		
28		
29		
30		
31		
32		
33		
34		
35		

KKU

RECTOR'S
AWARD
FOR DIGITAL
TRANSFORMATION

جائزة
مدير
الجامعة
للتحول
الرقمي

إضافة تنسيقات شرطية أو تغييرها أو مسحها

The screenshot shows a Google Sheets interface with a conditional formatting menu open. The menu items are:

- الاتجاه
- رقم
- غامق B (%B)
- مائل I (%I)
- تسطير U (%U)
- نص يتوسطه خط (%+Shift+X)
- حجم الخط
- محاذاة
- دمج الخلايا
- التفاف النص
- تدوير النص
- تنسيق شرطي... → نضغط هنا** (highlighted)
- الألوان البديلة...
- محور التنسيق (%\)

The spreadsheet grid shows columns A through I and rows 15 through 40. A checkmark is visible in cell H18, and a red 'x' is in cell H37. The bottom status bar shows 'الورقة 1'.

قواعد التنسيق الشرطي

لون فردي

تدرج اللون

تنسيق الخلايا إذا...

قواعد التنسيق

تنسيق الخلايا إذا...

غير فارغة

تحديد الشرط

نمط التنسيق

تلقائي

اختيار اللون للخلية

تم إلغاء

إضافة قاعدة أخرى

اختيار نطاق بيانات

C31:G38

إضافة نطاق آخر

موافق إلغاء

نقوم بتحريك المؤشر واختيار الخلايا

	A	B	C	D	E	F	G	H	I	J
15										
16										
17										
18								✓		
19										
20										
21										
22										
23										
24										
25										
26										
27										
28								✓		
29								x		
30										
31								✓		
32										
33										
34										
35										
36										
37								x		
38										
39										
40										

قواعد التنسيق الشرطي

نضغط هنا → + إضافة قاعدة أخرى

	A	B	C	D	E	F	G	H	I	J
15										
16										
17										
18								✓		
19										
20										
21										
22										
23										
24										
25										
26										
27										
28									✓	
29									x	
30										
31									✓	
32										
33										
34										
35										
36										
37									x	
38										
39										
40										

الورقة 1

قواعد التنسيق الشرطي

لون فردي

تدرج اللون

ينطبق على نطاق

B31:G38

حددنا النطاق للخلايا التي نرغب بالتنسيق الشرطي عليها

تسيق الخلايا إذا...

يساوي

✓

هنا حددت الشرط في حال كان يساوي علامة الصح أجعل الخلية لونها أخضر

سيظهر التنسيق في الخلية بهذا الشكل

	A	B	C	D	E	F	G	H	I	J
15		▼	▼	▼	▼	▼	▼	▼	▼	▼
16		▼	▼	▼	▼	▼	▼	▼	▼	▼
17		▼	▼	▼	▼	▼	▼	▼	▼	▼
18		▼	▼	▼	▼	▼	▼	✓	▼	▼
19		▼	▼	▼	▼	▼	▼	▼	▼	▼
20		▼	▼	▼	▼	▼	▼	▼	▼	▼
21		▼	▼	▼	▼	▼	▼	▼	▼	▼
22		▼	▼	▼	▼	▼	▼	▼	▼	▼
23		▼	▼	▼	▼	▼	▼	▼	▼	▼
24		▼	▼	▼	▼	▼	▼	▼	▼	▼
25		▼	▼	▼	▼	▼	▼	▼	▼	▼
26										
27										
28								✓		
29								x		
30										
31								✓		
32										
33										
34										
35										
36										
37								x		
38										
39										
40										

الدالة VLOOKUP

الدالة VLOOKUP واحدة من دالات البحث والمراجع, عندما تحتاج إلى البحث عن عناصر في جدول أو نطاق حسب الصف, على سبيل المثال, البحث عن سعر قطعة غيار للسيارات باستخدام رقم القطعة.

VLOOKUP=(القيمة التي تريد البحث عنها, النطاق الذي تريد البحث فيه عن القيمة, رقم العمود في النطاق الذي يحتوي على القيمة المرجعة, التطابق التام أو التطابق التقريبي – المشار إليه بـ **FALSE/0** أو **TRUE/1**).

Google جداول بيانات - تجرته X

https://docs.google.com/spreadsheets/d/18PCNsGhXWmUWV3_ytgWYHpboikg59waJa1-RafHAjY/edi...

تجرته

ملف تحرير عرض إدراج التنسيق البيانات أدوات الإضافات مساعدة يُحفظ جميع التغييرات في Drive

=VLOOKUP(A58,A53:B55,2,false)

هذه الصيغة المستخدمة لدالة VLOOKUP

الكمية	فواكه
60	تفاح
50	برتقال
30	موز

مثال على استخدام دالة VLOOKUP لحساب كمية التفاح في النطاق المحدد

60	تفاح
----	------

الورقة 1

تعبئة البيانات تلقائياً في خلايا ورقة العمل

استخدم ميزة "التعبئة التلقائية" لتعبئة الخلايا بالبيانات التي تتبع نمطاً معيناً أو تستند إلى بيانات في خلايا أخرى.

Google Sheets interface showing a spreadsheet with columns A-L and rows 47-72. The spreadsheet contains a table with the following data:

فواكه	الكمية
تفاح	60
برتقال	50
موز	30

The formula bar shows the date 1/1/2019. A red box highlights the date cell, and a red arrow points to it with a text box explaining the fill handle: "من خلال الضغط على علامة + التي تظهر في الأسفل وسحبها عن طريق الماوس".

Google جداول بيانات - تجرته X

https://docs.google.com/spreadsheets/d/18PCNsGhXWmUWV3_ytgWYHpbokg59waJa1-RafHAjby/edi... ☆

مشاركة

تجرته

تم حفظ جميع التغييرات في Drive

ع 10 Arial 123.00 % EGP 100%

8 AM

الكمية	فواكه
60	تفاح
50	برتقال
30	موز
60	تفاح

1/1/2019	يناير	8 AM
2/1/2019	فبراير	9 AM
3/1/2019	مارس	10 AM
4/1/2019	أبريل	11 AM
5/1/2019	مايو	12 AM
6/1/2019	يونيو	13 AM

هنا بعد الضغط على علامة + سوف تظهر بشكل تلقائي عن طريق سحبها بالماوس

العدد: 6

الورقة 1



Q/A Google Slide

عرض تقديمي بدون عنوان

ملف تحرير عرض إدراج التنسيق الشريحة ترتيب أدوات الإضافات مساعدة تم إجراء آخر تعديل قبل 47 دقيقة

عرض المقدم

مشاركة العرض مع سين وجيم من الجمهور
ومشاهدة ملاحظات المحاضر

نضغط هنا

العرض من البداية %Shift+Enter

موجود على شاشة أخرى...

انقر لإضافة عنوان

انقر لإضافة عنوان فرعي

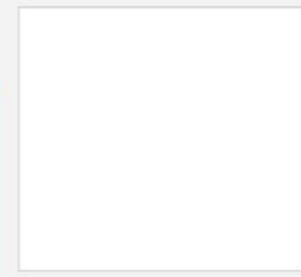
انقر لإضافة ملاحظات المحاضر



ما عليك سوى النقر على مشاركة العرض
انقر على سؤال وارد لعرضه على جمهورك.

بدء جلسة جديدة

الضغط هنا ونسخ الرابط ومشاركته للذين تريد ان يشاركون بالأسئلة



الشريحة رقم 1

إيقاف مؤقت

00:00:08

إعادة تعيين



Browser address bar: <https://chat.google.com/dm/v000AgAAAAE>

Chat interface header: @ Chat Active | ohood@kku.edu.sa (Away)

Search bar: Find people, rooms, bots

Navigation menu: PEOPLE (o ohood@kku.edu.sa), ROOMS (Rooms are where the team magic happens. Find or create a room using the filter box above.), BOTS (Bots can automate tasks or send timely updates.)

Chat history:

- Fatma Aljarbou Now test
- Fatma Aljarbou Now •

Message content:

google docs تجربة
الملف قابل للتعديل من جميع الفريق
ملاحظات بسيطة
Test

Attachment: google docs تجربة

History on

Message ohood@kku.edu.sa

Emoji picker overlay (highlighted with a red box):

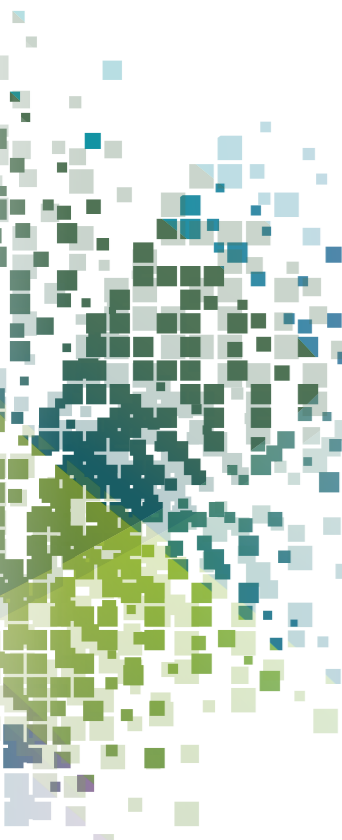
مشاركة بالرموز التعبيرية

type : to open emoji picker

Grid of various emojis including smiley faces, flowers, food, and symbols.

Bottom navigation bar (highlighted with a red box):

- رفع ملفات من سطح المكتب (Upload files from desktop)
- رفع ملف من Drive (Upload file from Drive)
- الاتصال مكالمة فيديو أو صوت (Voice or video call)



Google Cloud Print

Google Cloud Print

- الطباعة أينما كنت
 - سيتمكن بدء الطباعة خلال لحظات أربط الطابعه في حسابك بجوجل
 - إمكانية طباعة أي شيء
 - يمكن لجميع الأجهزة المتصلة بالويب استخدام خدمة الطباعة في السحاب من
- جوجل
- مشاركة الطابعات وإدارتها
 - يمكنك إدارة الطابعات ومهام الطباعة ومشاركة الطابعات بأمان من حسابك في

جوجل



Google



السحابة الإلكترونية (تجريبي)

التفصيل

حذف

مشاركة

عرض مهام الطباعة

إعادة تسمية

G

لي 1-11

طباعة

مهام الطباعة

الطباعات

.. صفحة الرئيسية للطباعة السحابية من

.. ة للاستخدام عبر السحابة الإلكترونية

إضافة طابعة تقليدية

Google الخطوات الأولى لاستخدام الطباعة السحابية من



الطابعات التقليدية

الطابعات التقليدية يتم توصيلها بكمبيوتر محمول أو جهاز كمبيوتر "Google" شخصي وتسجيلها في خدمة "الطباعة السحابية من Google Chrome" باستخدام ميزة في

مزيد من المعلومات



"الطابعات المجهزة لخدمة" الطباعة السحابية

تتصل الطابعات المجهزة للاستخدام عبر السحابة الإلكترونية مباشرة بالإنترنت بدون كمبيوتر محمول "Google" ويمكنها تسجيل نفسها في "الطباعة السحابية من أو جهاز كمبيوتر

مزيد من المعلومات

» إضافة طابعة تقليدية

نضغط هنا ونعرف الطابعة

» إضافة طابعة مجهزة للاستخدام عبر السحابة الإلكترونية

السحابة الإلكترونية (تجريبي)

التفاصيل

حذف

مشاركة

عرض مهام الطباعة

إعادة تسمية



طباعة



Canon_MF8000C_Series

بلا إنترنت لمدة تتجاوز شهرًا أملاكها

بعد تعريف الطابعة وإضافتها سوف تظهر
باللون الأصفر



Google Drive حفظ في

مهام الطباعة

الطابعات

.. صفحة الرئيسية للطباعة السحابية من

.. ة للاستخدام عبر السحابة الإلكترونية

إضافة طابعة تقليدية

التفاصيل حذف مشاركة عرض مهام الطباعة إعادة تسمية

Canon_MF8000C_Series

Google Drive حفظ في

إعدادات مشاركة Canon_MF8000C_Series

من لديهم حق الدخول

	بإمكان كل من يعرف الرابط الدخول إلى الطباعة	...تغيير
	رابط للمشاركة https://www.google.com	حصة غير محدودة

نسخ الرابط أو كتابة الإيميل الذي تريد مشاركته مع أي أحد

	فاطمة ال جربوع (fatma.aljarbou1@gmail.com)	المالك
---	--	--------



Cloud Search



البحث السحابي Cloud Search الموّحد، والتي تمكن مستخدمي G Suite من البحث في البريد وجوجل درايف والتقويم والمستندات وجهات الاتصال وغيرها مباشرة من مكان واحد،

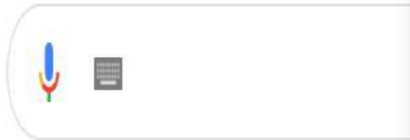
إضافات قوغل



Loom - Video Recorder: Screen, Webcam and Mic

صور Gmail

Google



النقر على الإضافات

English: فّر باللغة

- New Tab ⌘T
- New Window ⌘N
- New Incognito Window ⇧⌘N
- History ▶
- Downloads ⌘L
- Bookmarks ▶
- Zoom - 100% + []
- Print... ⌘P
- Cast...
- Find... ⌘F
- More Tools من خلال الضغط على أدوات أخرى ▶**
- Edit Cut Copy Paste
- Settings ⌘,
- Help ▶

- Save Page As... ⌘S
- Create Shortcut...
- Clear Browsing Data... ⇧⌘C
- Extensions**
- Task Manager
- Developer Tools ⌘I



Chrome | chrome://extensions

Search extensions

Developer mode

Extensions

Extensions

Keyboard shortcuts

Amazon Assistant for Chrome

Amazon's official browser extension. By installing you agree to the Conditions of Use at amazon.com/gp/BIT/TOU

Color Space

This is extension let you to easily find color by it name. Also you can input color value in hex, rgb and hsv.

Fair AdBlocker

Block annoying ads, popups, malware and tracking (even on Facebook & Youtube), browse faster, and protect your privacy.

Google Docs Offline

Get things done offline with the Google Docs family of products.

PDF Combine - Convert and Merge

Convert and merge multiple files with different formats into a single PDF document

PDF Mage

Click to save page as PDF

Soda PDF: Convert, Merge, Split & Compress

Create, Convert, Merge, Split, Compress and Protect freely your PDF document without having to download any additional software.

Trello Board Printer

Print customized cards from your Trello board.

WhatRuns

Discover what runs a website. Frameworks

Open Chrome Web Store

Feedback

سوف ينتقلنا إلى صفحة الإضافات التي تم تحميلها لدينا في قوقل

نقوم بالنقر على فتح متجر الويب الخاص بمتصفح كروم

loom video recorder X

loomvideo recorder

نكتب في زر البحث اسم الإضافة التي نريد أو
يمكن مشاهدة الإضافات المتوفرة والإطلاع عليها



Categories

All ▾

Features

Runs Offline

By Google

loom video recorder X

Extensions

More extensions

« Home

Extensions

Themes

Features

Runs Offline

By Google

Free

Available for Android

Works with Google Drive

Ratings

★★★★★

★★★★★ & up

★★★★★ & up

★★★★★ & up

Privacy Policy

Terms of Service



Loom - Video Recorder: Screen, Webcam and Mic

Offered by: useloom.com

Capture, narrate and instantly share videos to communicate faster, clea

★★★★★ 9,672 Productivity

Add to Chrome

بعد البحث عن الإضافه سوف تظهر بهذا الطريقه نقوم بالنقر على "أضف إلى Chrome"



Video Adblocker for Youtube™ Extension

Offered by: Adblocker Dev

YouTube Adblocker removes all ads: pre-roll video ads, text & banner a

★★★★★ 34,315 Productivity

Add to Chrome



Flash Player

Offered by: flash extensions for chrome

Easiest way saves your favorite flashes from allow content on selected

Add to Chrome



Loom - Video Recorder: Screen, Webcam and Mic

Offered by: useloom.com

★★★★★ 9,672 | Productivity | 968,238 users

Add to Chrome

ننقر على أضيف إلى Chrome

Overview

Reviews

Support

Related



Add "Loom - Video Recorder: Screen, Webcam and Mic"?

It can:

Read and change all your data on the websites you visit

Display notifications

Communicate with cooperating websites

Capture content of your screen

راح تظهر هذه الشاشة وسوف نقوم
بالضغط على "أضف
الإضافة"

Cancel

Add extension

loom

Sign In Sign Up

Sign in with Google

Sign in with Slack

سوف يطلب منا تسجيل الدخول "sign in" عن طريق حساب قوقل "جيميل" أو حساب في سلاك أو اوت لوك وإذا لم يكن لديك سوف تقوم بالضغط على التسجيل "sign-up"

شكرا لكم

